



# Merian Gold Project

Milieu- en Sociale Effectenstudie  
Publieke bijeenkomsten - Augustus 2011

# Welkom & introductie

Doel van deze publieke bijeenkomst:

- Geïnteresseerden informeren over het Project
- Het Merian Project toelichten
- Het verkrijgen van input ten aanzien van zorgpunten

# Basisregels

- Wederzijds respect, beleefdheid en geduld
- Behoud a.u.b. een sfeer waarin iedereen zich comfortabel en welkom voelt
- Gelieve anderen laten uitspreken
- Blijft u a.u.b. stil zodat iedereen de presentatie kan horen; voer onderlinge gesprekken graag buiten deze ruimte
- Zet uw cell a.u.b. op silent of schakel hem uit
- Steek uw hand op als u een vraag heeft

# Agenda

1. Projectomschrijving
2. De Milieu- en Sociale Effectenstudie
3. Vragen en opmerkingen
4. Afsluitende opmerkingen

# Wie is Surgold?

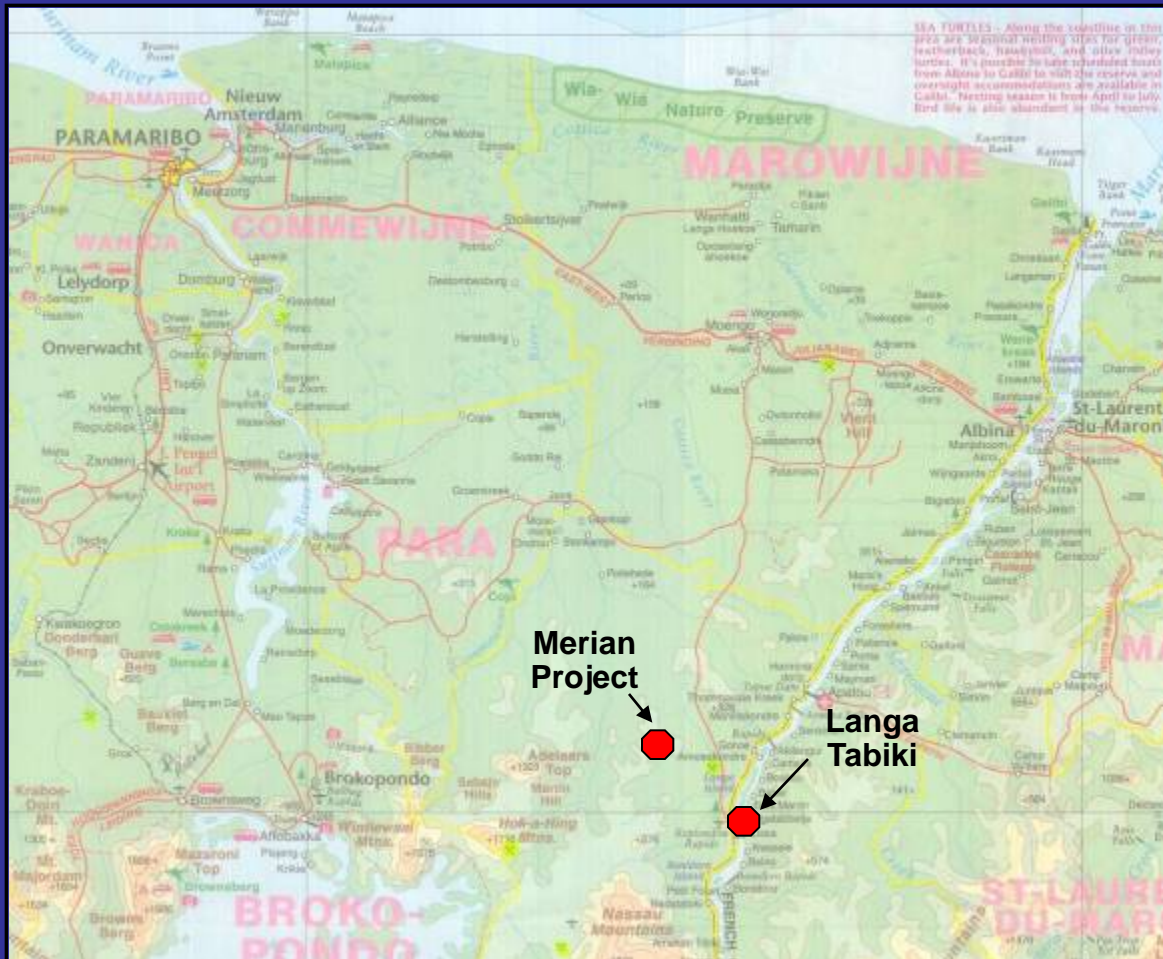
- Een bedrijf van Newmont & Alcoa met Newmont als de manager
- Exploreert in het Merian gebied sinds 2004
- Nog geen goudproductie – in afwachting van overeenkomst met de overheid



# Wat is het Merian Gold Project?

## Project locatie

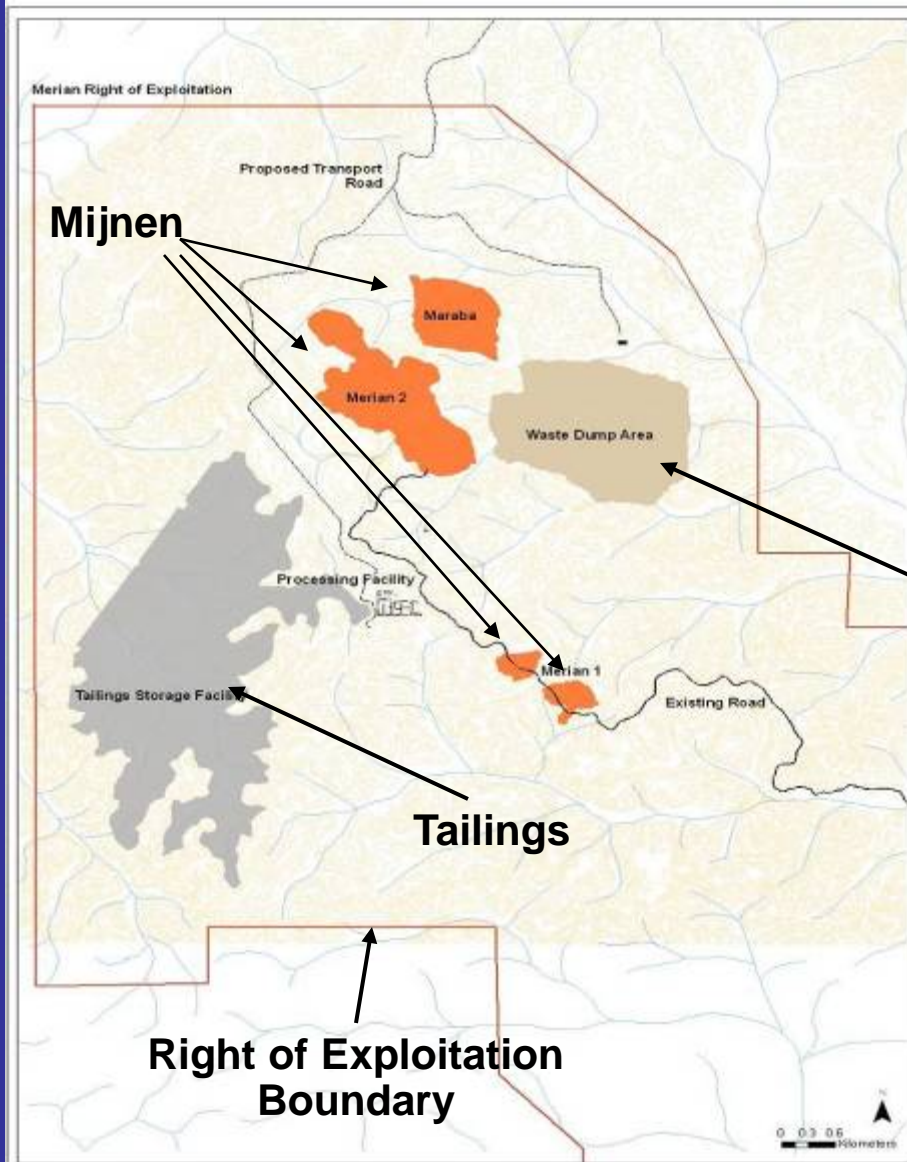
- Ongeveer 66 km ten zuiden van Moengo
- Tussen de Commewijne en Marowijne Rivier
- Langa Tabiki is het meest nabij gelegen dorp (ongeveer 10 km van het Project)
- Het Nassau gebergte ligt ongeveer 40km in het zuiden



# Project Onderdelen

Het Project zal bestaan uit de volgende onderdelen:

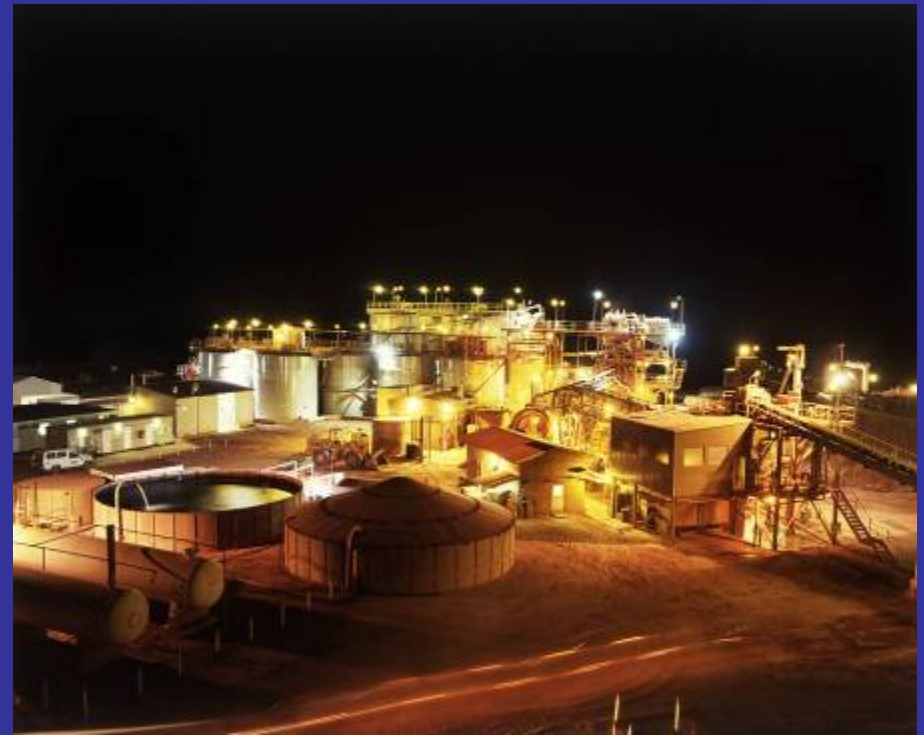
- 3 – 4 mijnen
- Processing Plant
- Waste rock storage
- Tailing storage
- Elektriciteitopwekking
- Water behandelings faciliteiten
- Kantoren en accomodatie



# Voorbeeld Open Mijn







## Voorbeelden van Processing

Boven: voorbeeld van een gold processing plant

Links: voorbeeld van leach tanks

# Voorbeelden van Machinerien



# Project werknemers:

- Ongeveer 1,500-2,000 tijdens constructie

(Inclusief tijdelijke contractors gebruikt voor constructie)

- Ongeveer 900 tijdens operations



**Huidige Merian Exploratie Kamp**

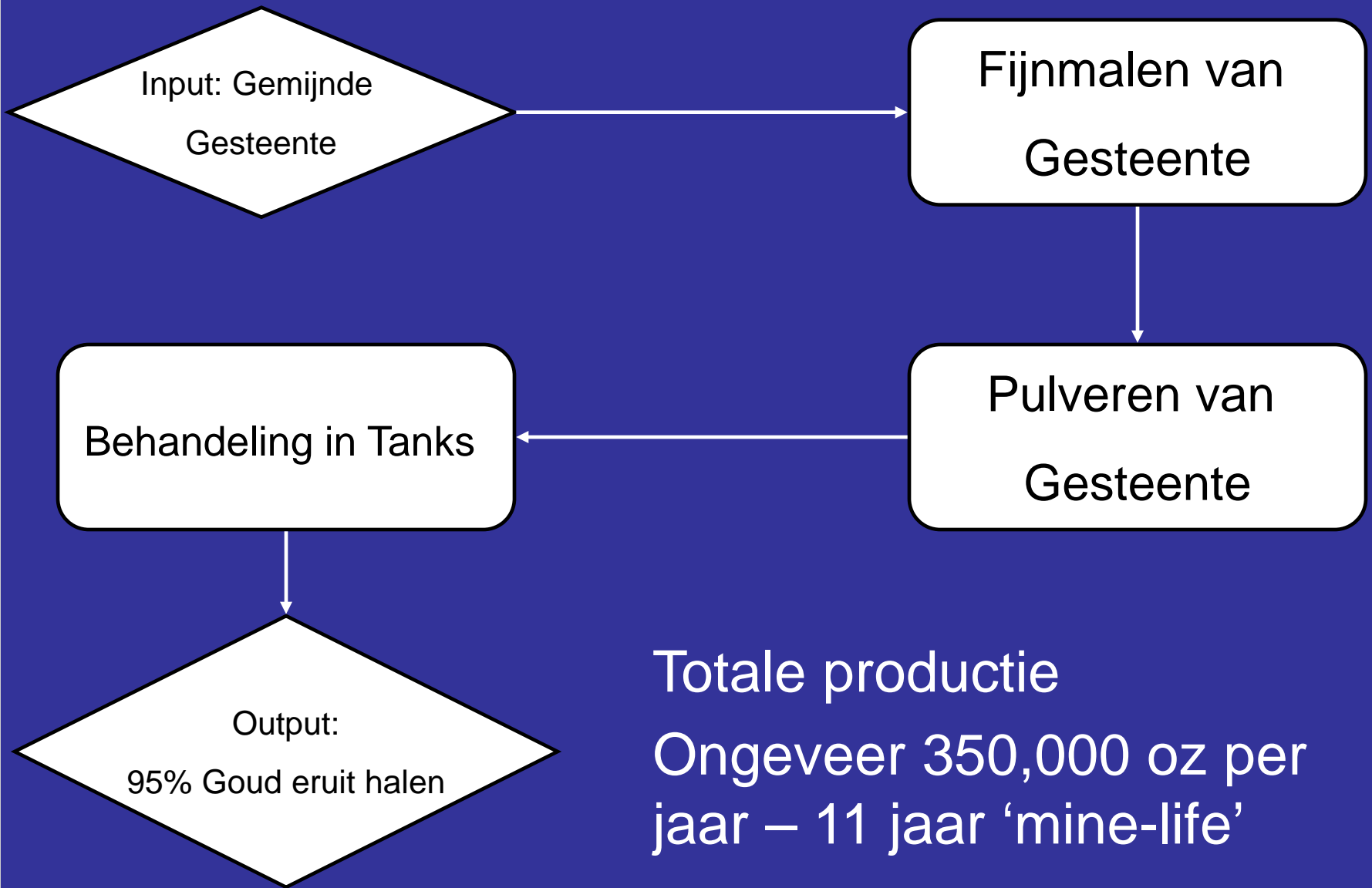


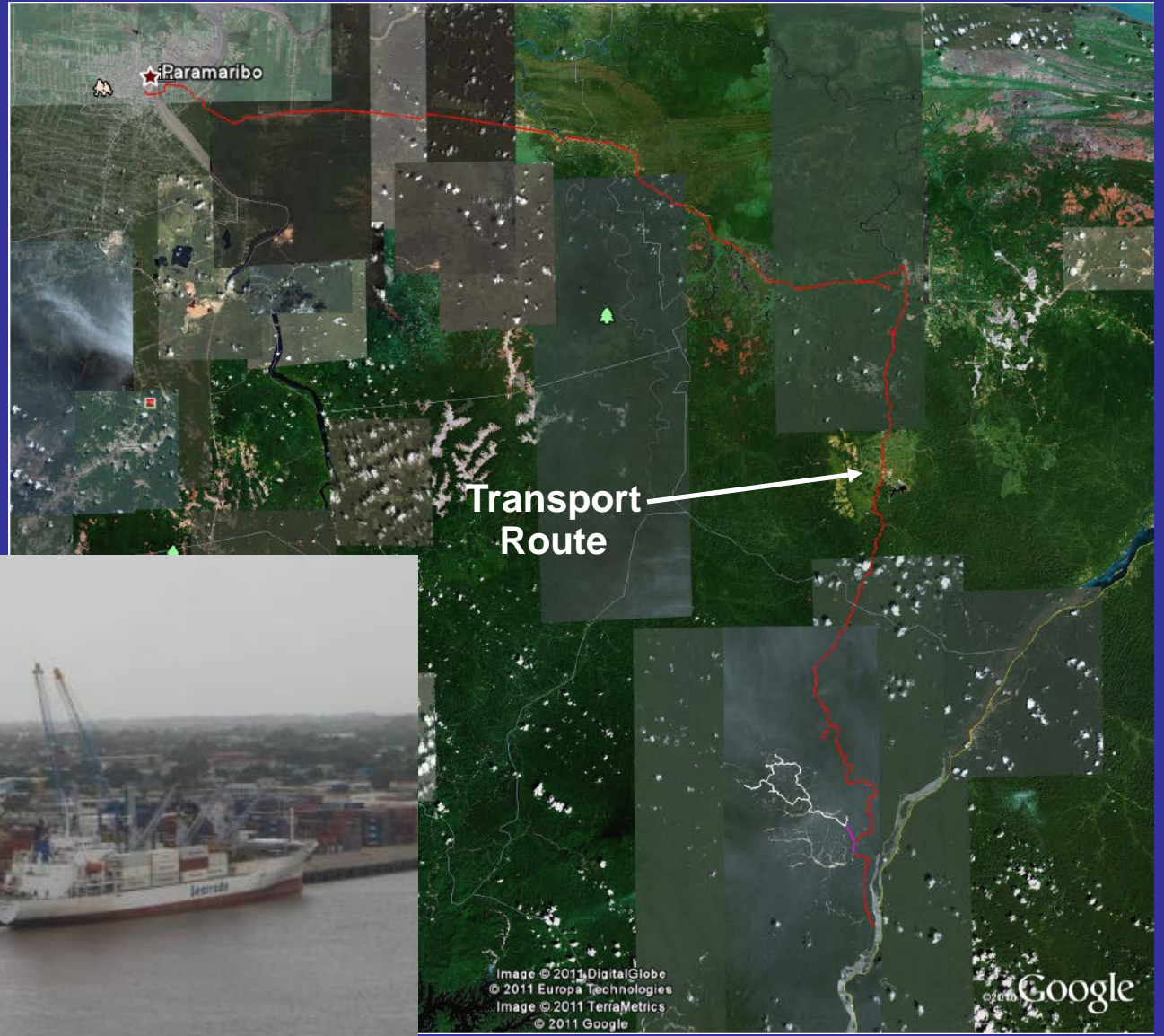
# Afval van het Project

Boven: voorbeeld van waste rock storage

Beneden: voorbeeld van tailings facility







# Sluiting van de Mijn

- Beschermen van milieu en volksgezondheid en veiligheid
- Duurzaam gebruik van het terrein nadat deze gesloten is
- Minimaliseren van de negatieve effecten voor het milieu en de lokale gemeenschappen als gevolg van de sluiting
- Algemene positieve verbetering van condities voor fauna and mens met duurzame sociaal en economische voordelen

# Voorbeeld Mijnsluiting - Indonesia



APRIL 2003



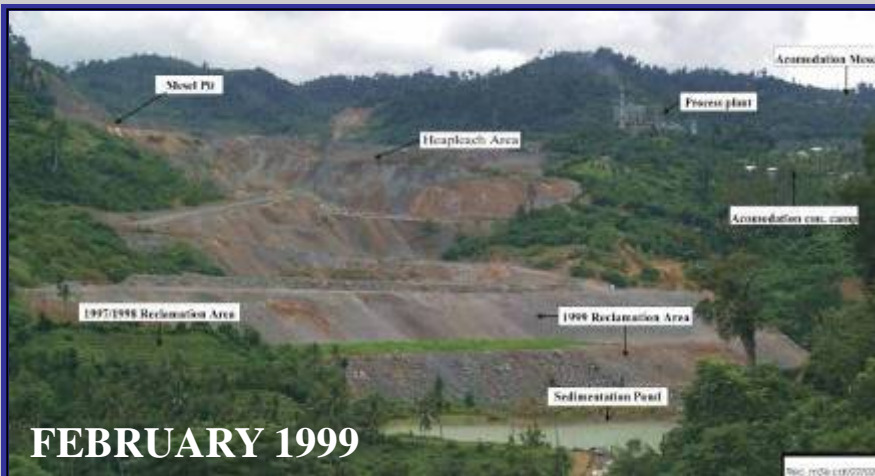
# Voorbeeld Mijnsluiting - Indonesia



May 2008 – Five years later

# Voorbeeld mijnsluiting - Indonesia





## Voorbeeld terugwinning van mijn - Indonesia





## Voorbeeld terugwinning van afvalgesteente - Indonesia



# Milieu- en Sociale effecten studie (MER / ESIA)

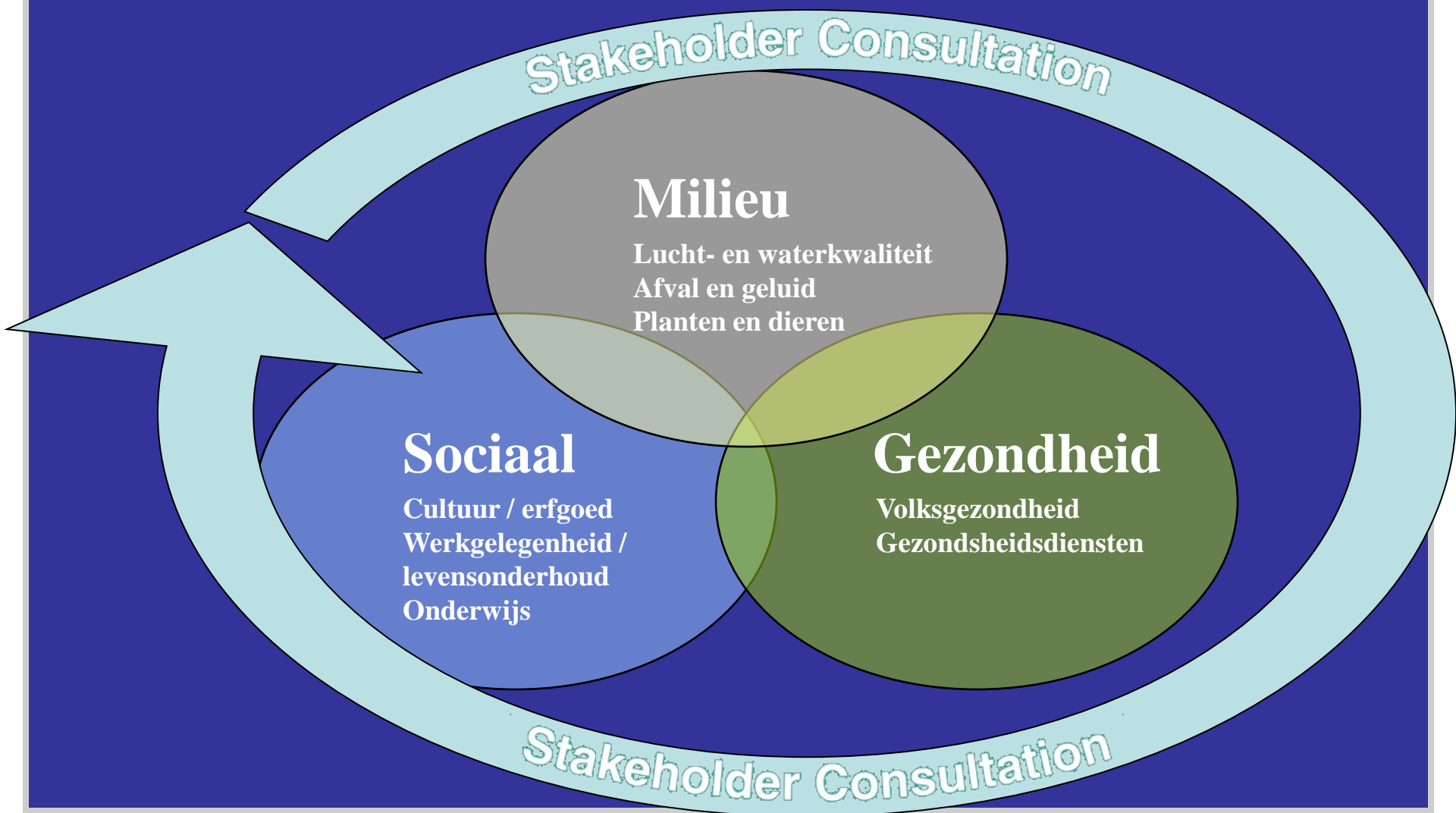
## *Wat is een ESIA?*

Een proces om de mogelijke gevolgen van een project op mens en milieu te identificeren

Voorstellen aandragen om positieve effecten te stimuleren & negatieve effecten te vermijden of reduceren



# Vier onderdelen van een ESIA



# Wie voert de ESIA uit?

## Environmental Resources Management (ERM)



- ERM is een onafhankelijk, internationaal milieu-adviesbureau met meer dan 30 jaar ervaring in effectenstudies
- 40 landen, 3000 werknemers
- Wereldwijde ervaring en samenwerking met lokale team van milieu-, sociale en gezondheidsdeskundigen met ervaring op het gebied van mijnbouwprojecten
- Meer dan 5 jaren ervaring met soortgelijke projecten in Suriname
- De ERM-benadering: betrekken van lokale expertise, waaronder ESS en anderen

# De rol van ERM

- Surgold heeft ERM gecontracteerd om de ESIA uit te voeren
- ERM werkt onafhankelijk van Surgold - objectief advies
- Opdracht van Surgold aan ERM:
  - Als onafhankelijke & objectief adviseur de ESIA uitvoeren
  - Maatregelen voorstellen om positieve effecten te maximaliseren en negatieve effecten te minimaliseren
  - Belang hebbenden en geïnteresseerden aanmoedigen & mogelijkheid bieden actief deel te nemen aan dit proces



# *Wat zijn de vereisten voor een ESIA?*

## ESIA wordt uitgevoerd volgens

- NIMOS richtlijnen
- Internationale standaarden (International Finance Corporation Performance standards)



## Dat wil zeggen dat tijdens een ESIA proces

- Stakeholders in het totale proces worden betrokken
- De huidige status van milieu en sociale omstandigheden worden vastgelegd
- Toekomstige condities worden voorspeld
- Aanbevelingen worden gedaan om positieve effecten te maximaliseren en negatieve effecten te minimaliseren

# *Wat omvat een ESIA?*

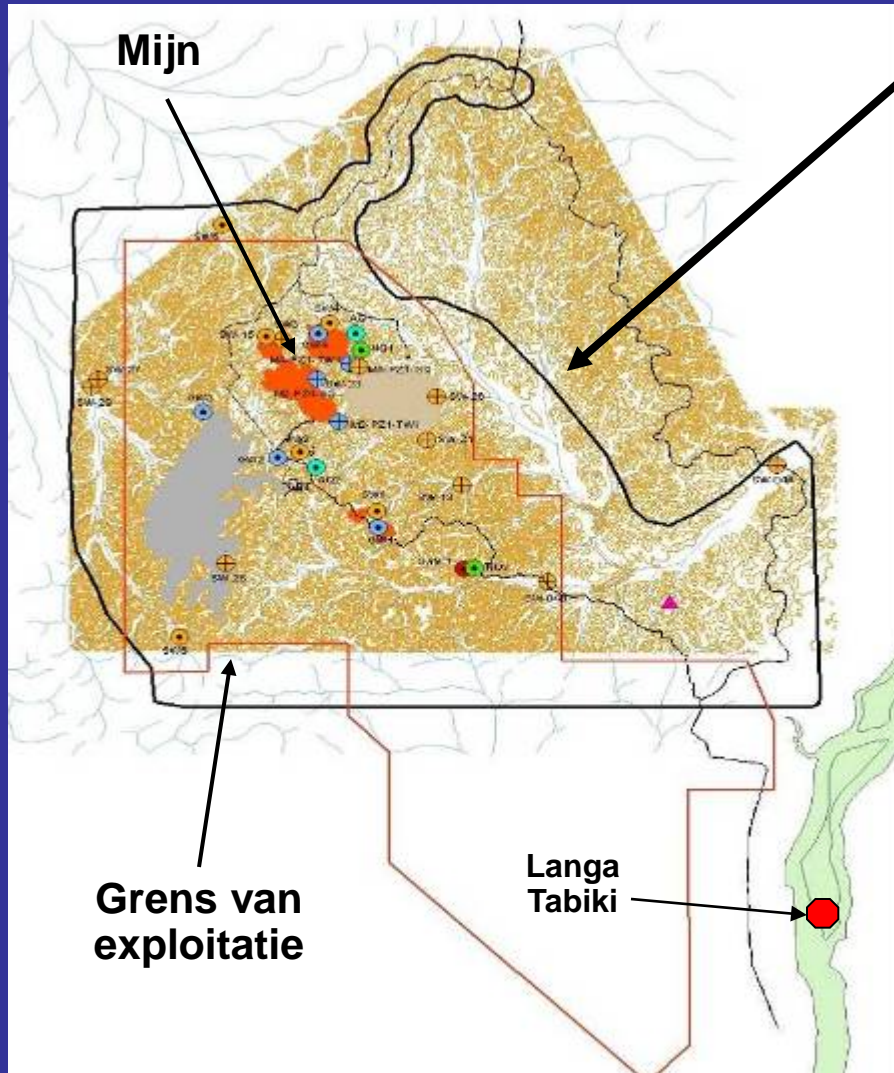
- Scoping – identificeren van mogelijke effecten en studies
- Impact Assessment
  - uitvoeren van studies om huidige situatie vast te leggen en mogelijke toekomstige veranderingen te voorspellen
  - ontwerpen van maatregelen
- Monitoring en Evaluatie



# Milieu Studies

- Grondwater
- Luchtkwaliteit
- Geluid
- Bomen en planten
- Dieren
- Bodem
- Verkeer
- Kwaliteit van oppervlaktewater





# Studiegebied voor milieustudies

Het gebied dat beïnvloed kan worden door veranderingen aan het milieu in verband met het mijnbouwproject

Studies: augustus 2011 tot februari 2012

# Sociale en Gezondheidsstudies

In de dorpen die mogelijk beïnvloed worden door het project:

- Huishoud enquêtes
- Interviews en focus groep discussies
- Volksgezondheidsstudies

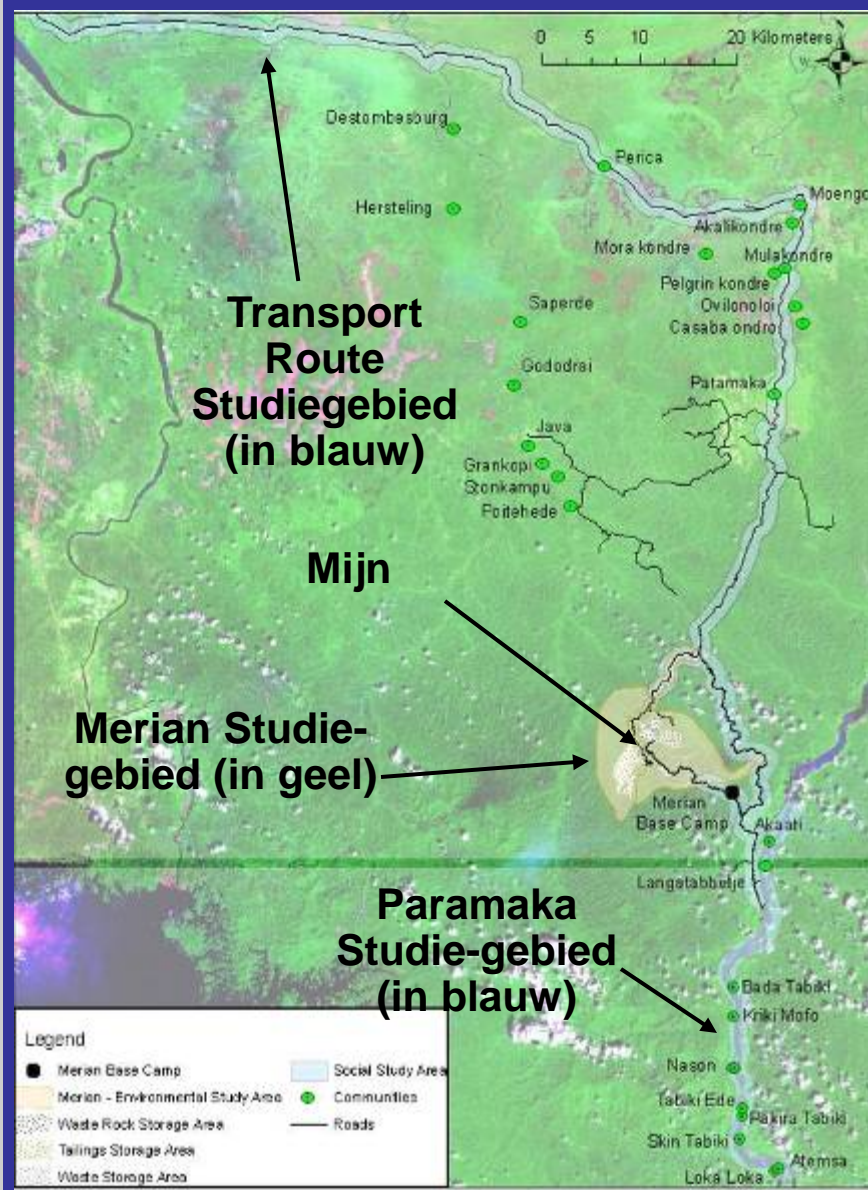


Vanaf september 2011

# Studiegebied voor de Sociale en Gezondheidsstudie

Het gebied dat beïnvloed kan worden door veranderingen in de lokale dorpen in verband met het mijnbouwproject

- gebied rondom de mijn
- strook langs de weg
- Paramakaanse dorpen



# Publieke consultatie

- Inbreng van stakeholders is belangrijk onderdeel van ESIA proces
  - Vragen om uw bijdrage gedurende het gehele ESIA proces
  - Continue communicatie via post, radio, e-mail en krant

## Consultatie principes

Alles omvattend, transparant, met aandacht voor o.a. cultuur & levensonderhoud



# Review & Publicatie van ESIA bevindingen

- Distributie van ESIA rapporten aan NIMOS, de overheid & andere belangstellenden
- Bijeenkomsten houden om de gevolgen te presenteren, de beoordeling en aanpassingen /beheersmaatregelen
- Ontvangen van publieke commentaar ten aanzien van de effecten en mitigerende maatregelen





# ESIA Terms of Reference (ToR)

Beschrijven van het doel en de structuur van de ESIA

Zal bij beschikbaar zijn :

- Surgold Kantoor - Paramaribo (Suriname Straat)
- NIMOS kantoor – Paramaribo
- Surgold Kamp – Merian

# Algemene ESIA Rooster

Datum	ESIA Proces/Activiteit
Augustus, 2011	Openbare bijeenkomst
Augustus 2011- Februraryi2012	Baseline studies
Februari –Maart, 2012	Milieu- en Sociale Effecten analyse
Maart – April 2012	ESIA rapport voorbereiden en openbare bijeenkomsten houden om bevindingen bekend te maken
Mei 2010	ESIA rapport finaliseren
Juni 2012	Finale ESIA afgeven

# Volgende Stappen

- Sociaal & Cultureel Erfenis onderzoek
- Milieu onderzoek
- Belangstellenden geïnformeerd houden
- Slot bijeenkomst tegen April 2012



**Dank u voor uw tijd!**

**Vragen?**



# Slot opmerkingen

- ESIA moet afgerond zijn voordat de exploitatie rechten door de regering kunnen worden uitgegeven
- ESIA is belangrijk voor de Project ontwikkeling
- U zal de gelegenheid krijgen om te participeren
- De resultaten van de ESIA zullen gepresenteerd worden, zodat uw opmerkingen kunnen worden meegenomen.

# Project Contacten en Informatie

## ERM

Voor ESIA vragen en opmerkingen:  
Salomon Emanuels

telefoon: (0) 8553324

Email: [salomonemanuels@yahoo.com](mailto:salomonemanuels@yahoo.com)  
/ [merian.esia@erm.com](mailto:merian.esia@erm.com)



## Surgold

Voor Project gerelateerd vragen of opmerkingen:

Project contactpersoon: Wendel Asadang

telefoon: (0) 8638655 / 7172880

Email: [Wendel.Asadang@newmont.com](mailto:Wendel.Asadang@newmont.com)